



# Dobre vedieť pred splavom

## 16:00 Autobusová stanica Nivy

SplavBus+ odchádza z nástupišťa č. 11 (-1 posch.).

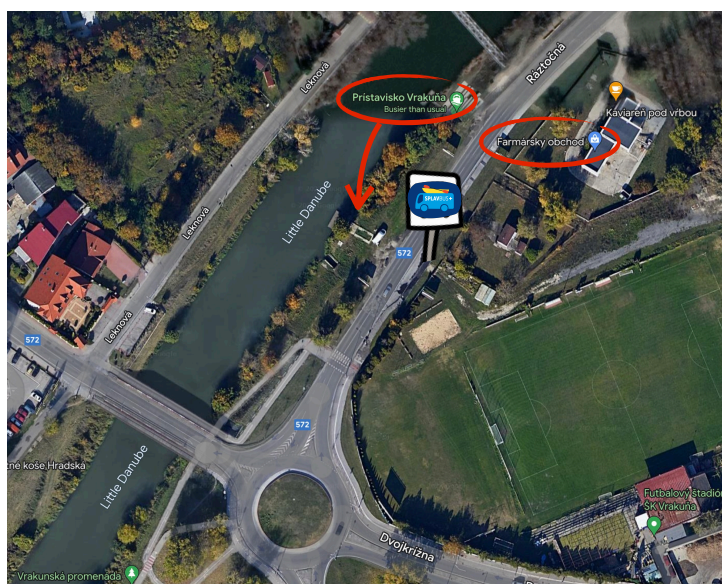
Pri nástupe je potrebné **predložiť voucher s QR kódom** (v mobile alebo vytlačeny). Ak to máte bližšie do Vrakuňa, môžete prísť rovno ku prístavisku a tu sa preukázať voucherom. Informujte nás o tom vopred na [shop@bratislavaregion.travel](mailto:shop@bratislavaregion.travel).



## 16:20-16:30 Vrakuňa

SplavBus+ zastaví pri prístavisku. Tu bude **krátka inštrukcia**, najmä pre začiatočníkov.

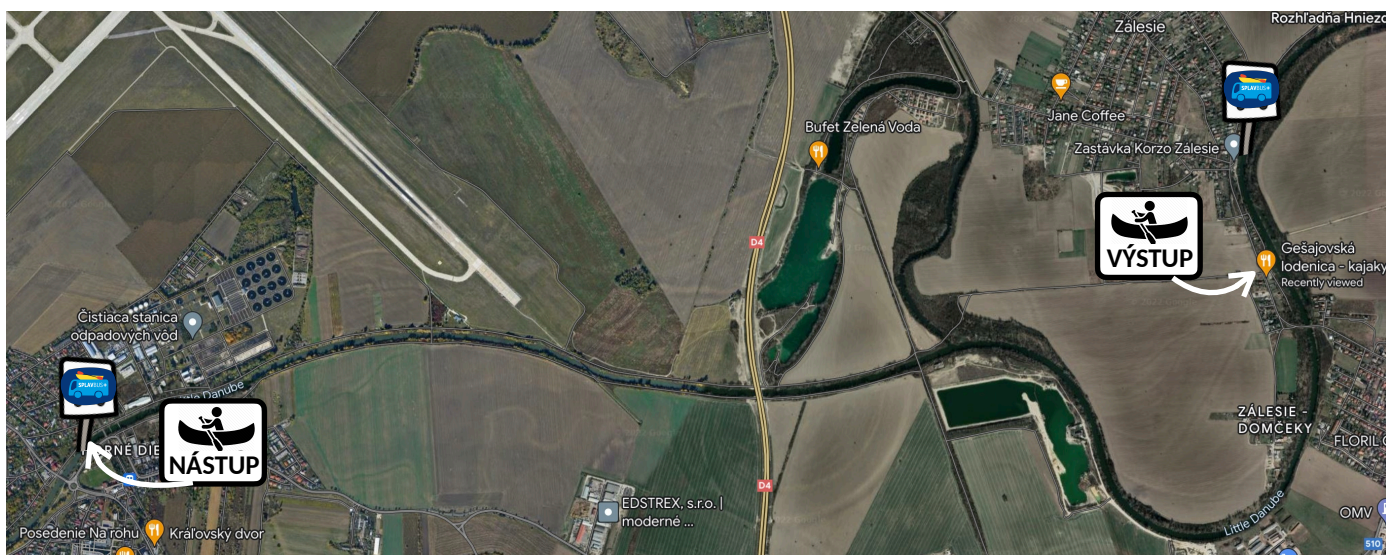
Odvzdávanie lodí a nástup na vodu je možný len postupne, pokúsme sa potlačiť túžbu byť medzi prvými za každú cenu. Krátky čas čakania sa dá využiť nákupom občerstvenia na výlet, alebo posilnením sa dobrou kávou a ešte lepším langošom vo **Farmárskom obchode**, kde máte na všetko zľavu 10% po predložení voucheru. Obchod je na druhej strane pomerne frekventovanej cesty, treba byť opatrný, najmä s deťmi.



## 16:30-18:30 Splav

Splav do Zálesia môže trvať **1,5 až 2,5 hod.**

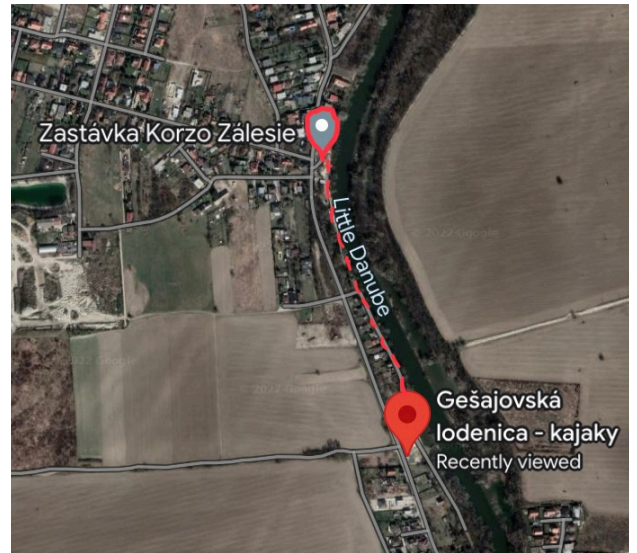
Závisí od vášho výkonu na vode. Môžete ísť aj úplne pohodlne a vychutnávať si okolitú prírodu, alebo si odskúšať fyzickú zdatnosť. Odporúčame zlatú strednú cestu, aby z toho na záver nebol stres z nestihnutia SplavBusu či dlhé čakanie. Pre orientáciu: pod diaľnicou ste cca v polovici trasy.



## 18:30-19:30 Zálesie

**Konečná splavu a odovzdanie lodí je v lodenici Zálesie, ktorú určite neprehlídnete.**

Malé vodné mlyny plávajúce na Malom Dunaji, drevené mólo (Korzo) nad hladinou, pekná príroda sú príjemnou kulisou pre člnkovanie v blízkosti lodenice, ak prídete do cieľa príliš skoro a ešte sa vám nechce ísť von z vody. Nezabudnite však, že potrebujete čas aj na **vrátenie zapožičaných vecí** požičovni a **7-10 minút** na prejdenie k zastávke Korzo (chodník ide popri vode, nie po ceste). Pri lodenici môžete posediť a v klude stráviť všetky zážitky i občerstvenie z miestneho bufetu.



## 19:30 SplavBus+ odchádza zo Zálesia

V neznámom prostredí sa netreba spoliehať, že sa dá všetko stihnúť na poslednú chvíľu. Prispejme všetci k tomu, aby SplavBus+ odišiel načas a každý prišiel naspäť v plánovanom čase. Cestou bude možné vystúpiť aj pri prístavisku vo Vrakuni. Príchod na AS Nivy je o 20:00 h.

## Praktické informácie

**V 1 kanoe môžu ísť 2-3 platiace osoby (dospelí a deti nad 6 r.).** Deti do 6 r. môžu ísť s dospelými osobami zdarma za týchto podmienok: 2 (3) platiace osoby môžu vziať najviac dve deti do 6 r. V kanoe nemôže byť 1 dospelý s 1 dieťaťom do 6 rokov. Ak ste začiatočník, neodporúčame ísť samej 1 osobe v kanoe, myslite na to už pri rezervácii a vyberte sa na výlet minimálne v dvojici.

Odporúčame **vziať si so sebou** klobúk / čiapku, krém na opaľovanie, repelent, náhradné suché oblečenie a jedlo a pitie, ktoré si môžete pred vyplávaním doplniť aj vo Farmárskom obchode.

Doklady a cennosti Vám odporúčame dať do sudov (dostanete na mieste), ktoré v prípade prevrátenia plávajú na vode. Môže sa ale do nich dostať trochu vody, preto je vhodné dať **elektroniku do vodotesných obalov**, alebo aspoň do mikroténových vrecúšok.

Ak budete chcieť použiť **plávacie vesty**, **obliekajte si ich iba na tričko**, nie na holé telo, od krému na opaľovanie sa nedajú vyčistiť.

Voda v Malom Dunaji priteká z Dunaja a má rovnakú kvalitu. Môže byť ale mútnejšia, čo nie je prejav nečistoty, ale dôsledok iného podložja. Nie je štrkové, ale piesčito-bahnité a vo vode je viac pevných častíc. Aj tie sú súčasťou prírody :). Na začiatku môžete zacítiť aj zápach, ktorý nepochádza z vody, ale zo vzduchu z neďalekej čističky odpadových vôd a po chvíli bude za vami.

Teší nás váš záujem. Ak pri ceste natrafíte na otázky, na ktoré sme vám vopred nedali odpovede, alebo aj na nedostatky, budeme radi, ak nám akékoľvek upozornenia či návrhy na zlepšenia napíšete na [shop@bratislavaregion.travel](mailto:shop@bratislavaregion.travel).

**V prípade problémov počas samotného splavu môžete volať na 0948 555 912.**

Poznáte zaužívaný pozdrav všetkých vodákov?